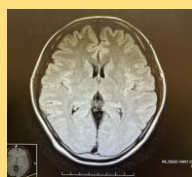


脳ドック

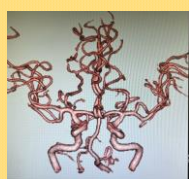
脳MRI、脳・頸部MRA検査、頸部超音波検査、血圧脈波検査、認知機能検査のご案内
単独脳ドックの場合、血液検査、尿検査、心電図検査が追加されます。

脳MRI、脳・頸部MRA検査

- 脳MRI検査では、脳全体を調べます。脳梗塞や加齢による変化などがわかります。
- 脳MRA検査では、脳と頸部の血管の状態を調べます。血管の狭窄や動脈瘤の有無などがわかります。
- 画像結果はCD-ROMで持ち帰ることができます。
- 検査時間は約40分程です。



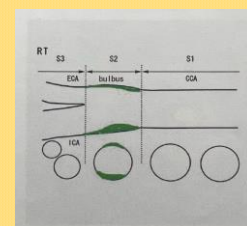
脳MRI画像



脳MRA画像

頸部超音波検査

- 頸動脈の状態と甲状腺の状態を調べます。頸動脈の狭窄や腺腫様甲状腺腫などがわかります。



血管を輪切り・側面切りにした画像

血圧脈波検査

- 両手足の血圧を測定することで、足の動脈の詰まりの程度 (ABI) や動脈の硬さの程度 (CAVI) がわかります。
- CAVIでは血管年齢を判定することができます。
- 検査時間は約5分程です。



検査の様子

医師の診察・結果説明

- 画像や検査結果を用いてわかりやすく説明します。



担当医は元佐久総合病院副院長兼脳神経外科部長の河野医師です。

※日帰りドック+脳ドックでは同日の診察・結果説明はありません。

認知機能検査 (CADi2)

- iPadを使用して10項目の質問に答える、認知症の早期発見のための検査です。

料	日帰りドック+脳ドック (診察・結果説明なし)	…	71,000円
金	単独脳ドック (診察・結果説明あり)	…	47,000円

◆2016年4月脳ドック学会施設認定取得◆